



TAPONES DE OÍDOS – CERA CON ALGODÓN - ITOH



Referencia	Presentación	Código Nacional	EAN
901912	Estuche 6u.	210286.6	8470002102866

Descripción:

- ▲ Tapones de cera recubiertos con una capa exterior de algodón 100% para su mejor conservación.
- ▲ Moldeables.
- ▲ Estuche de 6 unidades.

Frecuencia (Hz)	63	125	250	500	1.000	2.000	3.150	4.000	6.300
Atenuación media (dB)	23.7	23.5	22.5	23.2	25.5	34.1	42.2	40.1	42.6
Desviación estándar (dB)	5.4	6.4	5.9	4.7	5.1	3.8	3.5	4.4	5.1
APV (dB)	18.3	17.0	16.6	18.5	20.4	30.3	38.7	35.8	37.6

SNR = 25 dB	H = 28 dB	M = 21 dB	L = 19 dB
Diámetro nominal = 13±1 mm			

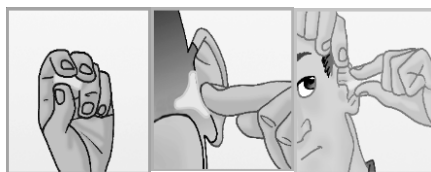
Indicaciones:

- ▲ Los protectores de oído ITOH[®] están especialmente diseñados para evitar cualquier tipo de trastorno o molestia en el conducto auditivo provocado por agentes externos:
 - Ruido, agua, viento, arena o polvo.
- ▲ Su uso está indicado para personas que padecen de insomnio, para estudiantes que necesiten silencio para su máxima concentración o para nadar en superficie consiguiendo un perfecto aislamiento.



Instrucciones de uso:

- ▲ Lavar cuidadosamente las manos antes de su manipulación.
- ▲ Utilizar una pieza entera para cada oído, no dividir en trozos.
- ▲ Retirar el algodón exterior.
- ▲ Moldear haciendo rodar el tapón, formando un pequeño cono.
- ▲ Colocar el protector en el conducto auditivo presionando suavemente.
- ▲ Mantener la parte ancha del cono en el exterior del canal auditivo.



Conservación:

- ▲ Los protectores de cera son re-utilizables, siempre que se mantengan limpios y en buenas condiciones. En caso contrario deberán desecharse.
- ▲ Después de cada uso limpiar con jabón neutro y agua templada, dejar secar a temperatura ambiente.
- ▲ Comprobar regularmente el estado de los tapones para asegurar que están en buenas condiciones.
- ▲ Almacenar en su estuche en un lugar fresco, seco y protegido de la luz.

Advertencias:

- ▲ En caso de infección o perforación de tímpano, consulte con su médico antes de su utilización.
- ▲ Mantener fuera del alcance de los niños.
- ▲ No utilizar para bucear.
- ▲ No insertar profundamente. Después de su uso, sacar el tapón de forma suave del oído.
- ▲ El uso de protectores es obligado en ambientes ruidosos.
- ▲ Ciertas sustancias químicas pueden producir un efecto negativo en los tapones.
- ▲ Los protectores de oído deben ser insertados, colocados y conservados siguiendo las instrucciones del fabricante.
- ▲ No seguir las indicaciones puede perjudicar el efecto protector de los tapones. Contacte con el fabricante para más información.

Normativa:

- ▲ Directiva 89/656/CEE relativa a las disposiciones mínimas de seguridad y de salud para la utilización por los trabajadores en el trabajo de equipos de protección individual.
- ▲ Normativa EN 352-2: Protectores auditivos. Requisitos Generales. Parte2: Tapones.